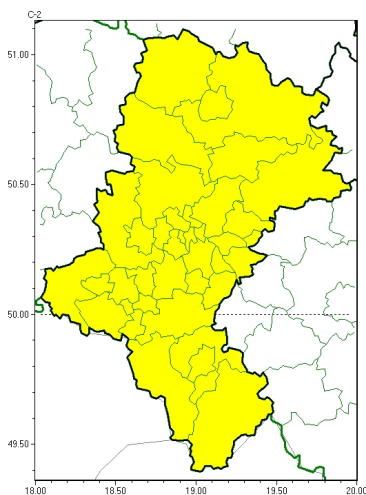




Opady marznące

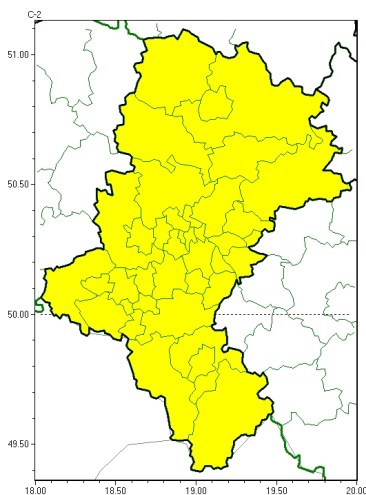


**PROGNOZA NIEBEZPIECZNYCH ZJAWISK METEOROLOGICZNYCH  
NA PIERWSZ DOB**

<b>Obszar</b>	Województwo łskie
<b>Ważność (cz. urz.)</b>	od godz. 07:30 dnia 09.12.2023 (sobota) do godz. 07:30 dnia 10.12.2023 (niedziela)
<b>Zjawisko/stopień zagrożenia Kryteria</b>	<b>Opady marznące/1</b> (wszystkie powiaty) Słabe opady marznącego deszczu lub mawki, trwające dłużej niż 12 godzin i powodujące gołoledź.

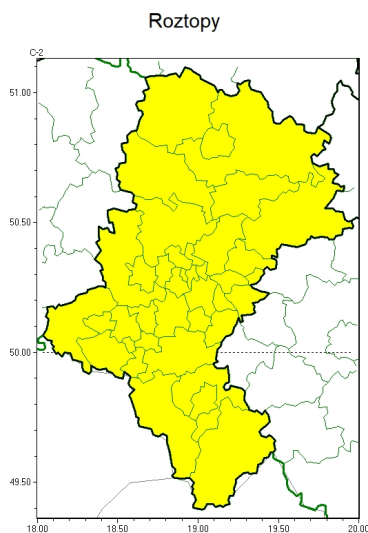


Opady marznące



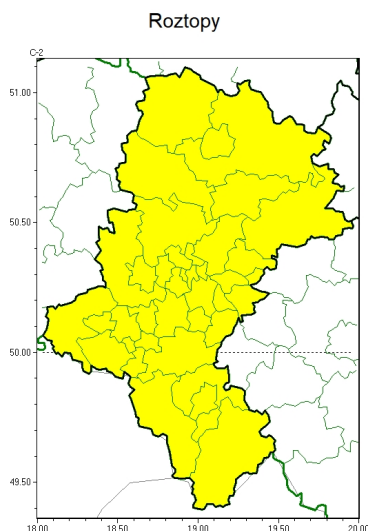
**PROGNOZA NIEBEZPIECZNYCH ZJAWISK METEOROLOGICZNYCH  
NA DRUG DOB**

<b>Obszar</b>	Województwo łskie
<b>Ważność (cz. urz.)</b>	od godz. 07:30 dnia 10.12.2023 (niedziela) do godz. 07:30 dnia 11.12.2023 (poniedziałek)
<b>Zjawisko/stopień zagrożenia Kryteria</b>	<b>Opady marznące/1</b> (wszystkie powiaty) Słabe opady marznącego deszczu lub mawki, trwające dłużej niż 12 godzin i powodujące gołoledź.



**PROGNOZA NIEBEZPIECZNYCH ZJAWISK METEOROLOGICZNYCH  
NA TRZECI DOB**

<b>Obszar</b>	Województwo łódzkie
<b>Ważność (cz. urz.)</b>	od godz. 07:30 dnia 11.12.2023 (poniedziałek) do godz. 07:30 dnia 12.12.2023 (wtorek)
<b>Zjawisko/stopień zagrożenia Kryteria</b>	<b>Roztopy/1</b> (wszystkie powiaty) Szybkie topnienie pokrywy śnieżnej spowodowane wzrostem temperatury powietrza powyżej 0°C, trwającym przez co najmniej 2 doby, przy możliwym wystąpieniu opadów deszczu do 10 mm/24 h.



**PROGNOZA NIEBEZPIECZNYCH ZJAWISK METEOROLOGICZNYCH  
NA CZWART DOB**

<b>Obszar</b>	Województwo łódzkie
<b>Ważność (cz. urz.)</b>	od godz. 07:30 dnia 12.12.2023 (wtorek) do godz. 07:30 dnia 13.12.2023 (środa)
<b>Zjawisko/stopień zagrożenia Kryteria</b>	<b>Roztopy/1 (wszystkie powiaty)</b> Szybkie topnienie pokrywy śnieżnej spowodowane wzrostem temperatury powietrza powyżej 0°C, trwające co najmniej 2 doby, przy możliwym wystąpieniu opadów deszczu do 10 mm/24 h.

<b>Godzina i data wydania</b>	godz. 14:18 dnia 08.12.2023
<b>Uwagi</b>	Prognoza niebezpiecznych zjawisk meteorologicznych jest informacją orientacyjną. Wydanie depeszy OSTRZEŻENIE uniemożliwia i anuluje wszystkie informacje dotyczące tego samego okresu i zjawiska zawarte w prognozie. <b>Sprawdź aktualne ostrzeżenia oraz teksty prognoz synoptycznych.</b>

Opracowanie niniejsze i jego format, jako przedmiot prawa autorskiego podlega ochronie prawnej, zgodnie z przepisami ustawy z dnia 4 lutego 1994r o prawie autorskim i prawach pokrewnych (dz. U. z 2006 r. Nr 90, poz. 631 z późn. zm.).

Wszelkie dalsze udostępnianie, rozpowszechnianie (przedruk, kopiowanie, wiadomości sms) jest dozwolone wyłącznie w formie dosłownej z bezwzględnym wskazaniem źródła informacji tj. IMGW-PIB.