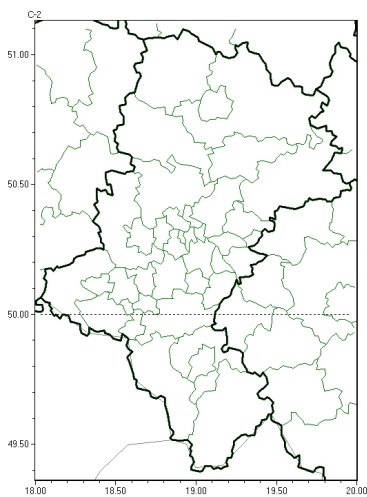




Brak niebezpiecznych zjawisk

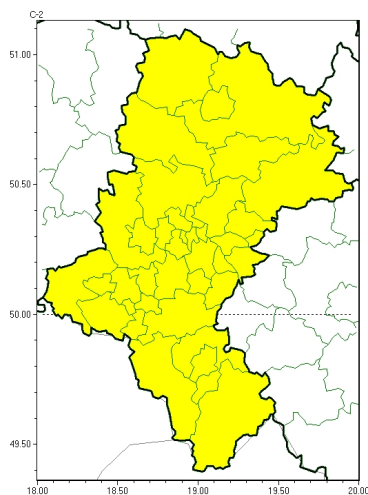


**PROGNOZA NIEBEZPIECZNYCH ZJAWISK METEOROLOGICZNYCH
NA PIERWSZ DOB**

| | |
|---|---|
| Obszar | Województwo łódzkie |
| Ważność (cz. urz.) | od godz. 07:30 dnia 12.11.2023 (niedziela) do godz. 07:30 dnia 13.11.2023 (poniedziałek) |
| Zjawisko/stopień zagrożenia Kryteria | Nie przewiduje się /- |



Silny wiatr

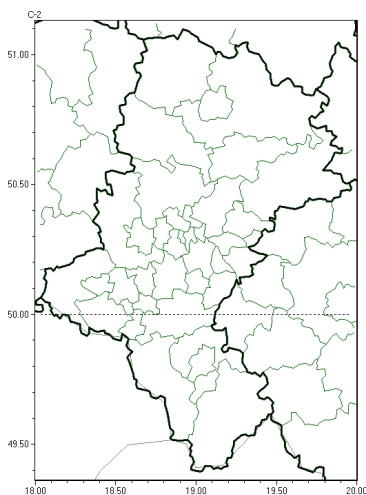


**PROGNOZA NIEBEZPIECZNYCH ZJAWISK METEOROLOGICZNYCH
NA DRUG DOB**

| | |
|---|---|
| Obszar | Województwo łskie |
| Ważność (cz. urz.) | od godz. 07:30 dnia 13.11.2023 (poniedziałek) do godz. 07:30 dnia 14.11.2023 (wtorek) |
| Zjawisko/stopień zagrożenia Kryteria | Silny wiatr/1 (wszystkie powiaty) Silny wiatr o średniej prędkości do 70 km/h lub porywy wiatru o prędkości do 85 km/h. |



Brak niebezpiecznych zjawisk

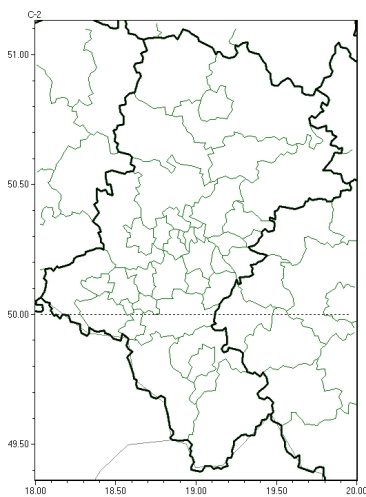


**PROGNOZA NIEBEZPIECZNYCH ZJAWISK METEOROLOGICZNYCH
NA TRZECI DOB**

| | |
|---|---|
| Obszar | Województwo łódzkie |
| Ważność (cz. urz.) | od godz. 07:30 dnia 14.11.2023 (wtorek) do godz. 07:30 dnia 15.11.2023 (środa) |
| Zjawisko/stopień zagrożenia Kryteria | Nie przewiduje się /- |



Brak niebezpiecznych zjawisk



**PROGNOZA NIEBEZPIECZNYCH ZJAWISK METEOROLOGICZNYCH
NA CZWARTAK DOB**

| | |
|---|---|
| Obszar | Województwo łódzkie |
| Ważność (cz. urz.) | od godz. 07:30 dnia 15.11.2023 (niedziela) do godz. 07:30 dnia 16.11.2023 (czwartek) |
| Zjawisko/stopień zagrożenia Kryteria | Nie przewiduje się /- |

| | |
|-------------------------------|--|
| Godzina i data wydania | godz. 14:34 dnia 11.11.2023 |
| Uwagi | Prognoza niebezpiecznych zjawisk meteorologicznych jest informacją orientacyjną. Wydanie depeszy OSTRZEŻENIE uniemożliwia i anuluje wszystkie informacje dotyczące tego samego okresu i zjawiska zawarte w prognozie. Sprawdź aktualne ostrzeżenia oraz teksty prognoz synoptycznych. |

Opracowanie niniejsze i jego format, jako przedmiot prawa autorskiego podlega ochronie prawnej, zgodnie z przepisami ustawy z dnia 4 lutego 1994r o prawie autorskim i prawach pokrewnych (dz. U. z 2006 r. Nr 90, poz. 631 z późn. zm.).

Wszelkie dalsze udostępnianie, rozpowszechnianie (przedruk, kopiowanie, wiadomości sms) jest dozwolone wyłącznie w formie dosłownej z bezwzględnym wskazaniem źródła informacji tj. IMGW-PIB.