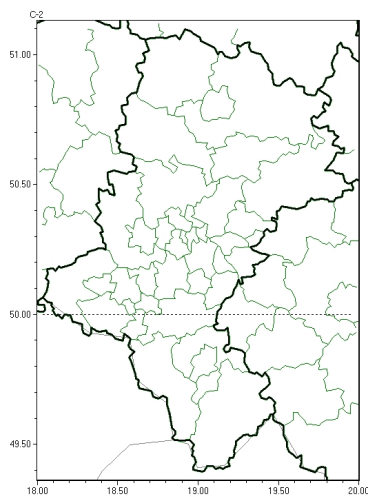




Brak niebezpiecznych zjawisk

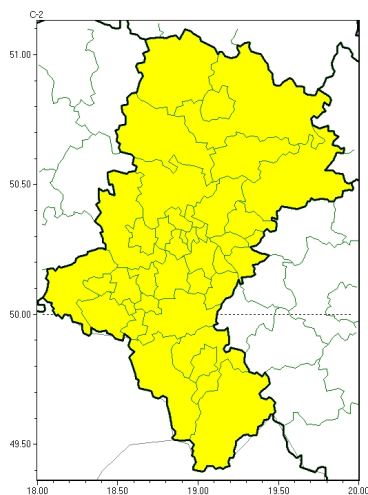


**PROGNOZA NIEBEZPIECZNYCH ZJAWISK METEOROLOGICZNYCH  
NA PIERWSZ DOB**

<b>Obszar</b>	Województwo łódzkie
<b>Ważność (cz. urz.)</b>	od godz. 07:30 dnia 05.12.2023 (wtorek) do godz. 07:30 dnia 06.12.2023 (środa)
<b>Zjawisko/stopień zagrożenia Kryteria</b>	Nie przewiduje się /-



Opady marznące

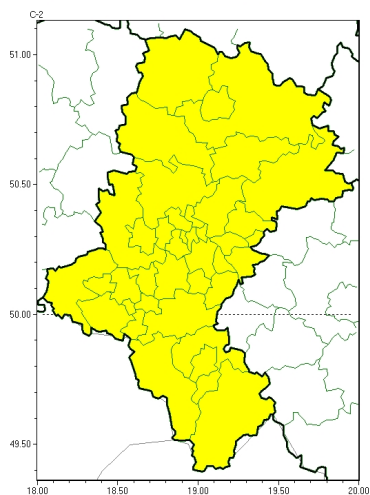


**PROGNOZA NIEBEZPIECZNYCH ZJAWISK METEOROLOGICZNYCH  
NA DRUG DOB**

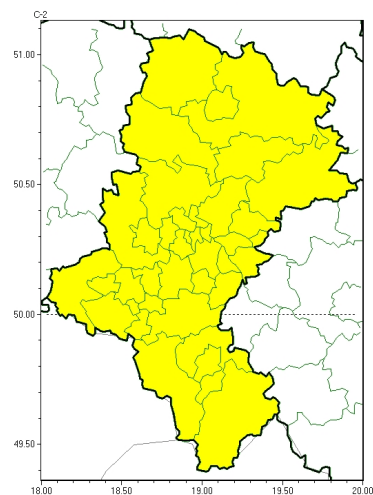
<b>Obszar</b>	Województwo łskie
<b>Ważność (cz. urz.)</b>	od godz. 07:30 dnia 06.12.2023 (sobota) do godz. 07:30 dnia 07.12.2023 (czwartek)
<b>Zjawisko/stopień zagrożenia Kryteria</b>	<b>Opady mroznicze/1</b> (wszystkie powiaty) Słabe opady mrozniczego deszczu lub mrozi, trwające dłużej niż 12 godzin i powodujące gołoledź.



Mgła intensywnie osadzająca szadź



Opady mroźne

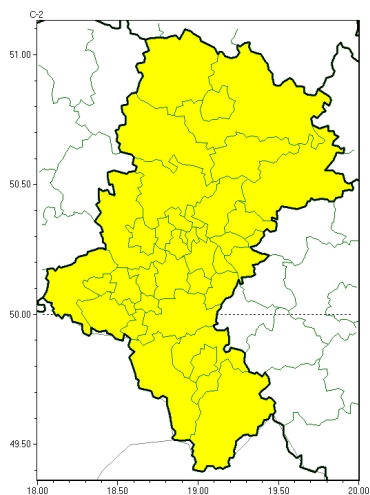


**PROGNOZA NIEBEZPIECZNYCH ZJAWISK METEOROLOGICZNYCH  
NA TRZECI DOB**

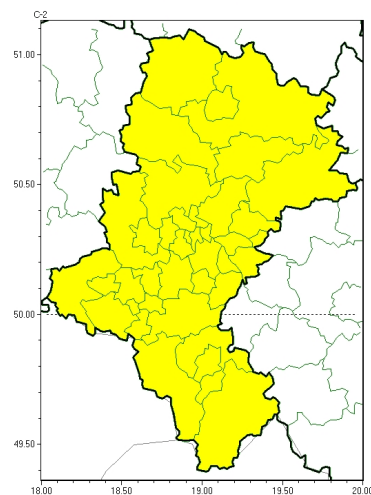
<b>Obszar</b>	Województwo łódzkie
<b>Ważność (cz. urz.)</b>	od godz. 07:30 dnia 07.12.2023 (czwartek) do godz. 07:30 dnia 08.12.2023 (piątek)
<b>Zjawisko/stopień zagrożenia Kryteria</b>	<b>Mgła intensywnie osadzająca szadź /1 (wszystkie powiaty)</b> Mgła ograniczająca widzialność poniżej 200 m i osadzająca szadź, utrzymująca się przez przynajmniej 8 godzin.  <b>Opady mroźne /1 (wszystkie powiaty)</b> Słabe opady mroźnego deszczu lub mrozi, trwające dłużej niż 12 godzin i powodujące zagrożenie.



Mgła intensywnie osadzająca szadź



Opady mroźne



**PROGNOZA NIEBEZPIECZNYCH ZJAWISK METEOROLOGICZNYCH  
NA CZWARTY DZIEŃ**

<b>Obszar</b>	Województwo łódzkie
<b>Ważność (cz. urz.)</b>	od godz. 07:30 dnia 08.12.2023 (piątek) do godz. 07:30 dnia 09.12.2023 (sobota)
<b>Zjawisko/stopień zagrożenia Kryteria</b>	<b>Mgła intensywnie osadzająca szadź /1 (wszystkie powiaty)</b> Mgła ograniczająca widzialność poniżej 200 m i osadzająca szadź, utrzymująca się przez przynajmniej 8 godzin.  <b>Opady mroźne /1 (wszystkie powiaty)</b> Słabe opady mroźnego deszczu lub mrozi, trwające dłużej niż 12 godzin i powodujące zagrożenie.

<b>Godzina i data wydania</b>	godz. 14:38 dnia 04.12.2023
<b>Uwagi</b>	Prognoza niebezpiecznych zjawisk meteorologicznych jest informacją orientacyjną. Wydanie depeszy OSTRZEŻENIE uniemożliwia i anuluje wszystkie informacje dotyczące tego samego okresu i zjawiska zawarte w prognozie. <b>Sprawdź aktualne ostrzeżenia oraz teksty prognoz synoptycznych.</b>

Opracowanie niniejsze i jego format, jako przedmiot prawa autorskiego podlega ochronie prawnej, zgodnie z przepisami ustawy z dnia 4 lutego 1994r o prawie autorskim i prawach pokrewnych (dz. U. z 2006 r. Nr 90, poz. 631 z późn. zm.).

Wszelkie dalsze udostępnianie, rozpowszechnianie (przedruk, kopiowanie, wiadomości sms) jest dozwolone wyłącznie w formie dosłownej z bezwzględnym wskazaniem źródła informacji tj. IMGW-PIB.