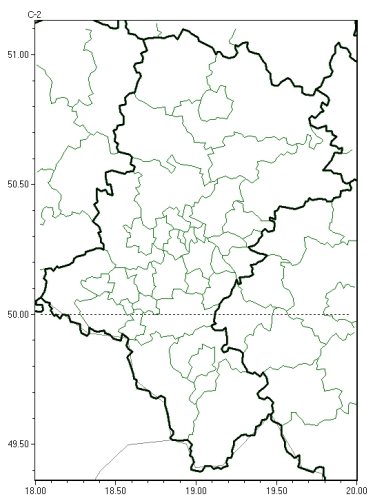




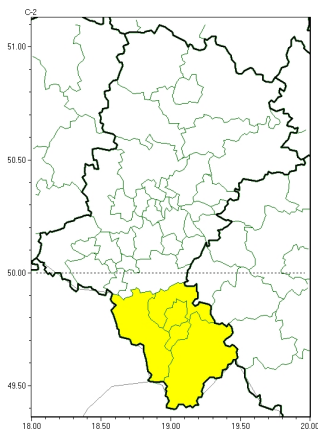
Brak niebezpiecznych zjawisk



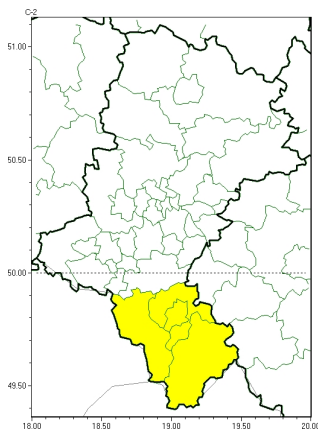
**PROGNOZA NIEBEZPIECZNYCH ZJAWISK METEOROLOGICZNYCH
NA PIERWSZ DOB**

Obszar	Województwo łódzkie
Ważność (cz. urz.)	od godz. 07:30 dnia 16.11.2023 (czwartek) do godz. 07:30 dnia 17.11.2023 (piątek)
Zjawisko/stopień zagrożenia Kryteria	Nie przewiduje się /-

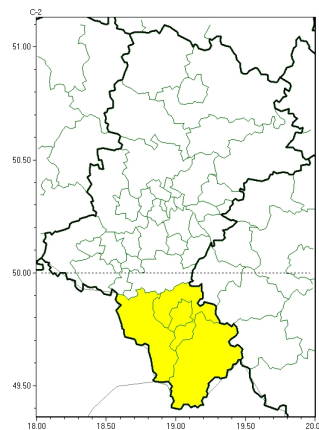
Intensywne opady śniegu



Oblodzenie



Zawieje/zamiecie śnieżne

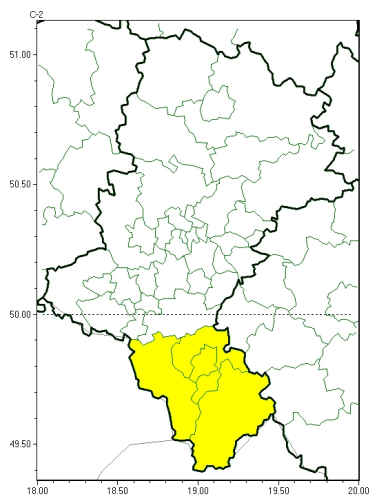


**PROGNOZA NIEBEZPIECZNYCH ZJAWISK METEOROLOGICZNYCH
NA DRUG DOB**

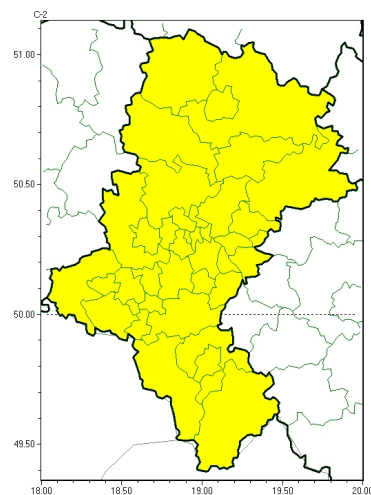
Obszar	Województwo łódzkie
Ważność (cz. urz.)	od godz. 07:30 dnia 17.11.2023 (piątek) do godz. 07:30 dnia 18.11.2023 (sobota)
Zjawisko/stopień zagrożenia Kryteria	<p>Intensywne opady śniegu/1 (<i>bielski, Bielsko-Biała, cieszyński i żywiecki</i>) Intensywne opady śniegu powodują ce przyrost pokrywy śnieżnej o 10-15 cm w czasie do 12 godzin lub o 15-20 cm w czasie do 24 godzin.</p> <p>Oblodzenie/1 (<i>bielski, Bielsko-Biała, cieszyński i żywiecki</i>) Spadek temperatury powietrza poniżej 0°C powoduje zamarzanie mokrych nawierzchni dróg i chodników.</p> <p>Zawieje/zamiecie śnieżne/1 (<i>bielski, Bielsko-Biała, cieszyński i żywiecki</i>) Zawieje i/lub zamiecie śnieżne spowodowane wiatrem o średniej prędkości do 40 km/h lub porywami wiatru o prędkości do 70 km/h.</p>



Intensywne opady śniegu



Oblodzenie

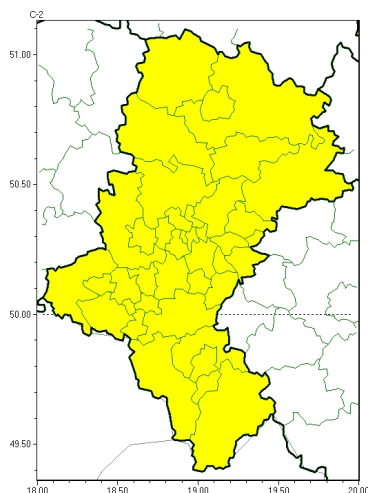


**PROGNOZA NIEBEZPIECZNYCH ZJAWISK METEOROLOGICZNYCH
NA TRZECI DOB**

Obszar	Województwo łódzkie
Ważność (cz. urz.)	od godz. 07:30 dnia 18.11.2023 (sobota) do godz. 07:30 dnia 19.11.2023 (niedziela)
Zjawisko/stopień zagrożenia Kryteria	Intensywne opady śniegu/1 (<i>bielski, Bielsko-Biała, cieszyński i żywiecki</i>) Intensywne opady śniegu powodują ce przyrost pokrywy śnieżnej o 10-15 cm w czasie do 12 godzin lub o 15-20 cm w czasie do 24 godzin. Oblodzenie/1 (<i>wszystkie powiaty</i>) Spadek temperatury powietrza poniżej 0°C powodujący zamarzanie mokrych nawierzchni dróg i chodników.



Opady marznące



**PROGNOZA NIEBEZPIECZNYCH ZJAWISK METEOROLOGICZNYCH
NA CZWART DOB**

Obszar	Województwo łódzkie
Ważność (cz. urz.)	od godz. 07:30 dnia 19.11.2023 (niedziela) do godz. 07:30 dnia 20.11.2023 (poniedziałek)
Zjawisko/stopień zagrożenia Kryteria	Opady mroźne/1 (wszystkie powiaty) Słabe opady mroźnego deszczu lub mrozi, trwające dłużej niż 12 godzin i powodujące gołoledź.

Godzina i data wydania	godz. 14:12 dnia 15.11.2023
Uwagi	Prognoza niebezpiecznych zjawisk meteorologicznych jest informacją orientacyjną. Wydawanie depeszy OSTRZEŻENIE uniemożliwia i anuluje wszystkie informacje dotyczące tego samego okresu i zjawiska zawarte w prognozie. Sprawdź aktualne ostrzeżenia oraz teksty prognoz synoptycznych.

Opracowanie niniejsze i jego format, jako przedmiot prawa autorskiego podlega ochronie prawnej, zgodnie z przepisami ustawy z dnia 4 lutego 1994r o prawie autorskim i prawach pokrewnych (dz. U. z 2006 r. Nr 90, poz. 631 z późn. zm.).

Wszelkie dalsze udostępnianie, rozpowszechnianie (przedruk, kopiowanie, wiadomości sms) jest dozwolone wyłącznie w formie dosłownej z bezwzględnym wskazaniem źródła informacji tj. IMGW-PIB.