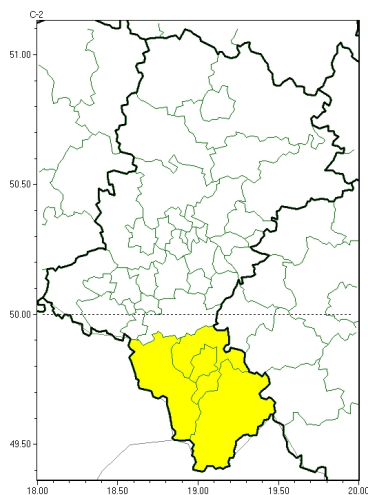




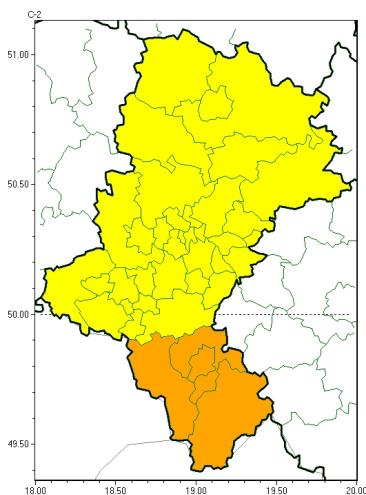
Silny wiatr



**PROGNOZA NIEBEZPIECZNYCH ZJAWISK METEOROLOGICZNYCH
NA PIERWSZ DOB**

Obszar	Województwo łódzkie
Ważność (cz. urz.)	od godz. 07:30 dnia 02.11.2023 (czwartek) do godz. 07:30 dnia 03.11.2023 (piątek)
Zjawisko/stopień zagrożenia Kryteria	Silny wiatr/1 (<i>bielski, Bielsko-Biała, cieszyński i żywiecki</i>) Silny wiatr o średniej prędkości do 70 km/h lub porywy wiatru o prędkości do 85 km/h.

Silny wiatr

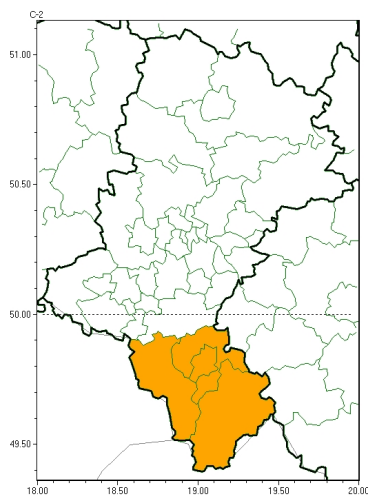


**PROGNOZA NIEBEZPIECZNYCH ZJAWISK METEOROLOGICZNYCH
 NA DRUG DOB**

Obszar	Województwo łódzkie
Ważność (cz. urz.)	od godz. 07:30 dnia 03.11.2023 (piątek) do godz. 07:30 dnia 04.11.2023 (sobota)
Zjawisko/stopień zagrożenia Kryteria	<p>Silny wiatr/2 (<i>bielski, Bielsko-Biała, cieszyński i żywiecki</i>) Silny wiatr o średniej prędkości do 85 km/h lub porywy wiatru o prędkości do 115 km/h.</p> <p>Silny wiatr/1 (<i>bełski, białostocki, białski, Bytom, Chorzów, Częstochowa, częstochowski, Dąbrowa Górnicza, Gliwice, gliwicki, Jastrzębie-Zdrój, Jaworzno, Katowice, kłobucki, lubliński, miński, Mysłowice, myszkowski, Piekary Śląskie, pszczyński, raciborski, Ruda Śląska, rybnicki, Rybnik, Siemianowice Śląskie, Sosnowiec, wiatkowicki, tarnogórski, Tychy, wodzisławski, Zabrze, zawierciański i żyrardowski</i>) Silny wiatr o średniej prędkości do 70 km/h lub porywy wiatru o prędkości do 85 km/h.</p>



Silny wiatr

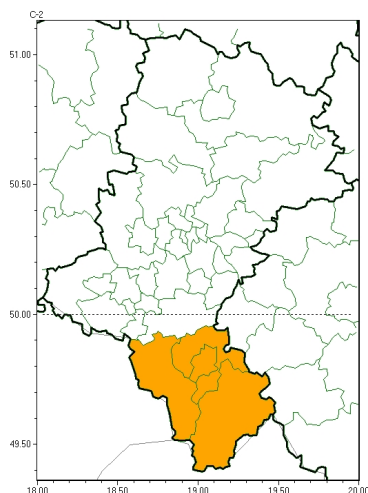


**PROGNOZA NIEBEZPIECZNYCH ZJAWISK METEOROLOGICZNYCH
NA TRZECI DOB**

Obszar	Województwo łódzkie
Ważność (cz. urz.)	od godz. 07:30 dnia 04.11.2023 (sobota) do godz. 07:30 dnia 05.11.2023 (niedziela)
Zjawisko/stopień zagrożenia Kryteria	Silny wiatr/2 (<i>bielski, Bielsko-Biała, cieszyński i żywiecki</i>) Silny wiatr o średniej prędkości do 85 km/h lub porywy wiatru o prędkości do 115 km/h.



Silny wiatr



**PROGNOZA NIEBEZPIECZNYCH ZJAWISK METEOROLOGICZNYCH
NA CZWART DOB**

Obszar	Województwo łódzkie
Ważność (cz. urz.)	od godz. 07:30 dnia 05.11.2023 (niedziela) do godz. 07:30 dnia 06.11.2023 (poniedziałek)
Zjawisko/stopień zagrożenia Kryteria	Silny wiatr/2 (<i>bielski, Bielsko-Biała, cieszyński i żywiecki</i>) Silny wiatr o średniej prędkości do 85 km/h lub porywy wiatru o prędkości do 115 km/h.

Godzina i data wydania	godz. 14:10 dnia 01.11.2023
Uwagi	Prognoza niebezpiecznych zjawisk meteorologicznych jest informacją orientacyjną. Wydanie depeszy OSTRZEŻENIE uniemożliwia i anuluje wszystkie informacje dotyczące tego samego okresu i zjawiska zawarte w prognozie. Sprawdź aktualne ostrzeżenia oraz teksty prognoz synoptycznych.

Opracowanie niniejsze i jego format, jako przedmiot prawa autorskiego podlega ochronie prawnej, zgodnie z przepisami ustawy z dnia 4 lutego 1994r o prawie autorskim i prawach pokrewnych (dz. U. z 2006 r. Nr 90, poz. 631 z późn. zm.).

Wszelkie dalsze udostępnianie, rozpowszechnianie (przedruk, kopiowanie, wiadomości sms) jest dozwolone wyłącznie w formie dosłownej z bezwzględnym wskazaniem źródła informacji tj. IMGW-PIB.