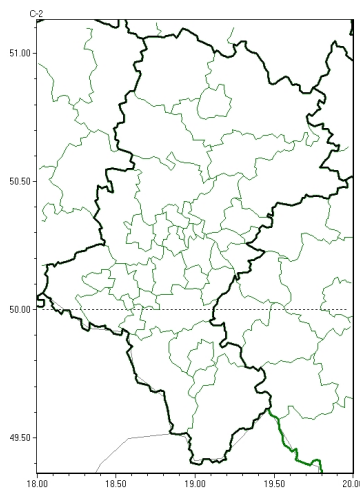




Brak niebezpiecznych zjawisk

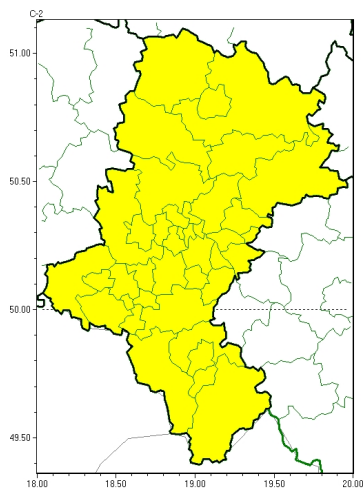


**PROGNOZA NIEBEZPIECZNYCH ZJAWISK METEOROLOGICZNYCH
NA PIERWSZ DOB**

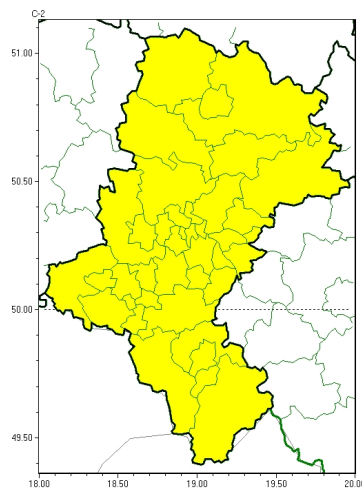
Obszar	Województwo łódzkie
Ważność (cz. urz.)	od godz. 07:30 dnia 16.03.2024 (sobota) do godz. 07:30 dnia 17.03.2024 (niedziela)
Zjawisko/stopień zagrożenia Kryteria	Nie przewiduje się /-



Oblodzenie



Przymrozki

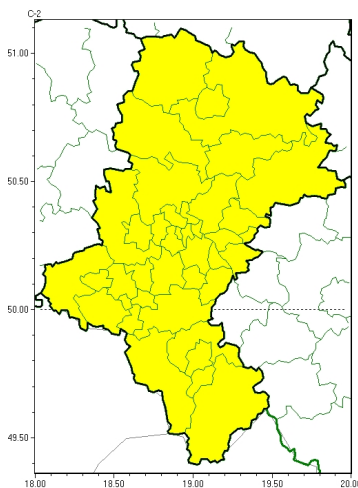


**PROGNOZA NIEBEZPIECZNYCH ZJAWISK METEOROLOGICZNYCH
NA DRUGI DOB**

Obszar	Województwo łódzkie
Ważność (cz. urz.)	od godz. 07:30 dnia 17.03.2024 (niedziela) do godz. 07:30 dnia 18.03.2024 (poniedziałek)
Zjawisko/stopień zagrożenia Kryteria	Oblodzenie/1 (wszystkie powiaty) Spadek temperatury powietrza poniżej 0°C powodujący zamarzanie mokrych nawierzchni dróg i chodników. Przymrozki/1 (wszystkie powiaty) W okresie wiosennej wegetacji roślin spadek temperatury powietrza poniżej 0°C lub spadek temperatury przy gruncie poniżej -1°C.



Przymrozki

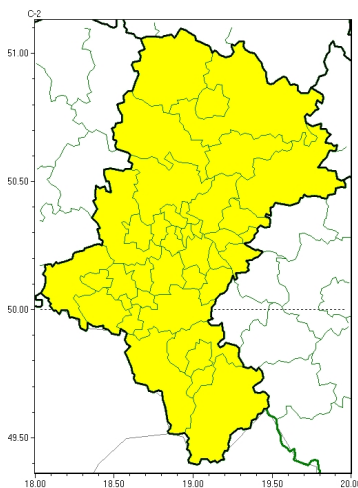


PROGNOZA NIEBEZPIECZNYCH ZJAWISK METEOROLOGICZNYCH NA TRZECI DOB

Obszar	Województwo łódzkie
Ważność (cz. urz.)	od godz. 07:30 dnia 18.03.2024 (poniedziałek) do godz. 07:30 dnia 19.03.2024 (wtorek)
Zjawisko/stopień zagrożenia Kryteria	Przymrozki/1 (wszystkie powiaty) W okresie wiosennej wegetacji roślin spadek temperatury powietrza poniżej 0°C lub spadek temperatury przy gruncie poniżej -1°C.



Przymrozki



PROGNOZA NIEBEZPIECZNYCH ZJAWISK METEOROLOGICZNYCH NA CZWART DOB

Obszar	Województwo łódzkie
Wa no (cz. urz.)	od godz. 07:30 dnia 19.03.2024 (wtorek) do godz. 07:30 dnia 20.03.2024 (roda)
Zjawisko/stopie zagrożenia Kryteria	Przymrozki/1 (wszystkie powiaty) W okresie wiosennej wegetacji rolin spadek temperatury powietrza poniżej 0°C lub spadek temperatury przy gruncie poniżej -1°C.

Godzina i data wydania	godz. 14:24 dnia 15.03.2024
Uwagi	Prognoza niebezpiecznych zjawisk meteorologicznych jest informacją orientacyjną. Wydawanie depeszy OSTRZEŻENIENIEM i anuluje wszystkie informacje dotyczące tego samego okresu i zjawiska zawarte w prognozie. Sprawdź aktualne ostrzeżenia oraz teksty prognoz synoptycznych.

Opracowanie niniejsze i jego format, jako przedmiot prawa autorskiego podlega ochronie prawnej, zgodnie z przepisami ustawy z dnia 4 lutego 1994r o prawie autorskim i prawach pokrewnych (dz. U. z 2006 r. Nr 90, poz. 631 z późn. zm.).

Wszelkie dalsze udostępnianie, rozpowszechnianie (przedruk, kopiowanie, wiadomości sms) jest dozwolone wyłącznie w formie dosłownej z bezwzględnym wskazaniem źródła informacji tj. IMGW-PIB.