



## Prognoza dla woj. śląskiego

### Prognoza meteorologiczna dla woj. śląskiego

#### 08.07.2025 07:30 - 07:30 09.07.2025 (Wtorek/Środa)

W dzień początkowo zachmurzenie umiarkowane i duże, później całkowite. Od godzin południowych przelotne opady deszczu i burze. W czasie burz wysokość opadu do 30 mm, punktowo do 40 mm. Temperatura maksymalna od 20°C na południowym zachodzie województwa do 24°C na północnym wschodzie; w rejonach podgórskich od 18°C do 21°C, wysoko w Beskidach od 12°C do 15°C. Wiatr początkowo słaby, później stopniowo wzmagający się do umiarkowanego i porywistego; początkowo zmienny, później przechodzący na północno-zachodni i północny. Wysoko w górach wiatr słaby i umiarkowany, po południu porywisty, początkowo z kierunków południowych, później północno-zachodni. Podczas burz możliwe porywy wiatru do 70 km/h.

W nocy zachmurzenie całkowite. Opady deszczu, o natężeniu umiarkowanym i silnym. Suma opadów od 50 mm do 70 mm, na południu województwa od 60 mm do 80 mm, lokalnie w górach do 100 mm. Temperatura minimalna od 12°C do 13°C, w rejonach podgórskich od 10°C do 12°C, wysoko w Beskidach od 6°C do 9°C. Wiatr umiarkowany i dość silny, w porywach do 60 km/h, północno-zachodni. Wysoko w górach wiatr początkowo umiarkowany i porywisty, później dość silny i silny (od 40 km/h do 50 km/h), w porywach do 75 km/h, północno-zachodni i zachodni.

#### 09.07.2025 07:30 - 07:30 10.07.2025 (Środa/Czwartek)

W dzień zachmurzenie całkowite. Opady deszczu o natężeniu umiarkowanym, miejscami silnym. Suma opadów od 30 mm do 50 mm. Temperatura maksymalna od 13°C do 15°C, w rejonach podgórskich od 11°C do 14°C, wysoko w Beskidach od 8°C do 11°C. Wiatr umiarkowany i dość silny, w porywach do 65 km/h, północno-zachodni. Wysoko w górach wiatr silny i bardzo silny (od 40 km/h do 55 km/h), w porywach do 80 km/h, północno-zachodni.

W nocy zachmurzenie całkowite, na zachodzie z przejaśnieniami. Opady deszczu, miejscami o natężeniu umiarkowanym. Suma opadów od 10 mm do 20 mm, na południu województwa od 20 mm do 35 mm. Temperatura minimalna od 10°C do 12°C, w rejonach podgórskich od 8°C do 10°C, wysoko w Beskidach od 5°C do 8°C. Wiatr umiarkowany i dość silny, w porywach do 60 km/h, północno-zachodni. Wysoko w górach wiatr dość silny i silny (od 35 km/h do 45 km/h), w porywach do 70 km/h, północno-zachodni i północny.

### Prognoza hydrologiczna dla woj. śląskiego

Dziś (08.07.2025) od godzin popołudniowych prognozowany jest początek opadów ciągłych i burzowych, związanych bezpośrednio z nim.

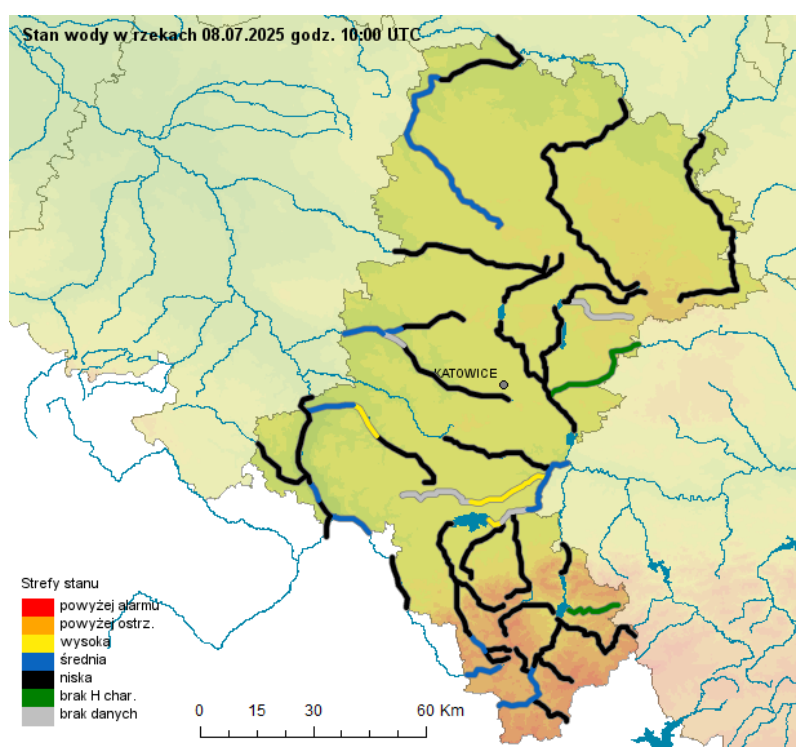
Na Małej Wiśle spodziewane są gwałtowne wzrosty poziomu wody do strefy wody wysokiej z przekroczeniem stanów ostrzegawczych, a następnie alarmowych.

W ciągu dnia w dorzeczu Wisły w obszarach wystąpienia prognozowanych opadów burzowych miejscami spodziewane są gwałtowne wzrosty poziomu wody, a lokalnie mogą zostać przekroczone stany ostrzegawcze. W obszarach zurbanizowanych mogą wystąpić podtopienia. Na obszarach gdzie nie wystąpią opady burzowe

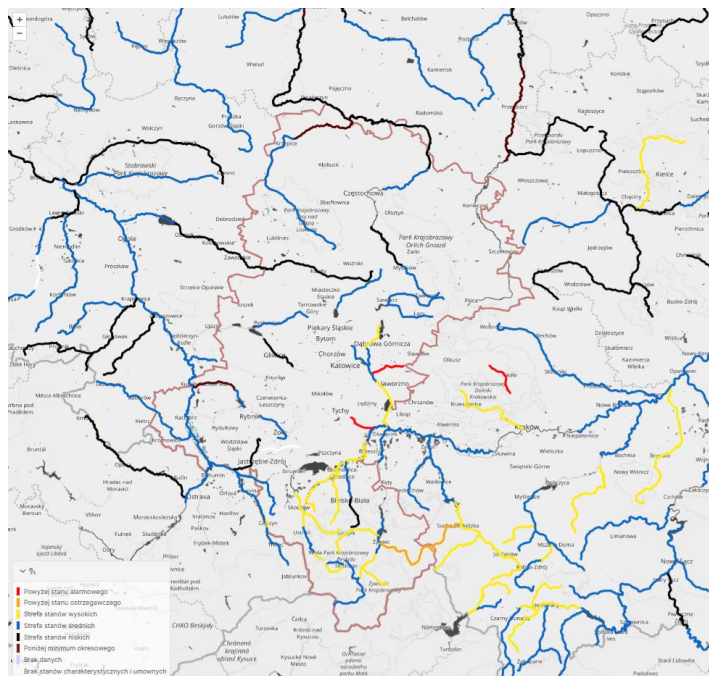
spodziewane są wahania bądź spadki poziomu wody w aktualnych strefach. Od godzin nocnych, w związku z wkraczaniem od południa strefy intensywnych opadów deszczu prognozowane są wzrosty poziomu wody, także gwałtowne. Prognozowane są gwałtowne wzrosty z licznymi przekroczeniami stanów ostrzegawczych, a w dalszej kolejności alarmowych oraz podtopieniami obszarów zurbanizowanych (systemy kanalizacyjne w miastach mogą mieć trudności w przyjęciu tak dużej ilości wody).

Stan wody górnej Odry będzie miał początkowo słabą tendencję wzrostową w strefie wody niskiej i średniej, a w drugiej części nocy i w środę wyraźniejszą, z możliwością gwałtownego wzrostu w strefie wody wysokiej (zależnie od intensywności prognozowanych opadów deszczu) i przekroczenia stanu ostrzegawczego w Chałupkach wczesnym popołudniem. W zlewniach dopływów górnej Odry w związku z prognozowanymi intensywnymi opadami deszczu i burzami stany wody będą podnosić się. Tempo wzrostów zależy będzie od intensywności opadów. Lokalnie w przypadku opadów burzowych lub silnych kilkugodzinnych opadów wzrosty mogą być gwałtowne. Prognozowane są wzrosty do strefy wody wysokiej, miejscami powyżej stanów ostrzegawczych oraz alarmowych.

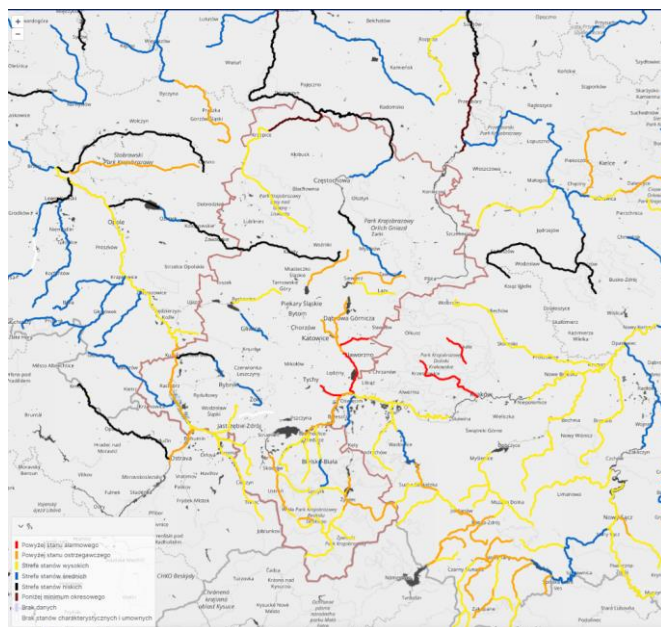
Od środy do czwartku, w związku z dalszymi opadami, będą formować się fale wezbraniowe, szczególnie w dorzeczu górnej Odry i Wisły. Na mniejszych ciekach stan wody wzrastać będzie powyżej stanów ostrzegawczych, miejscami alarmowych.



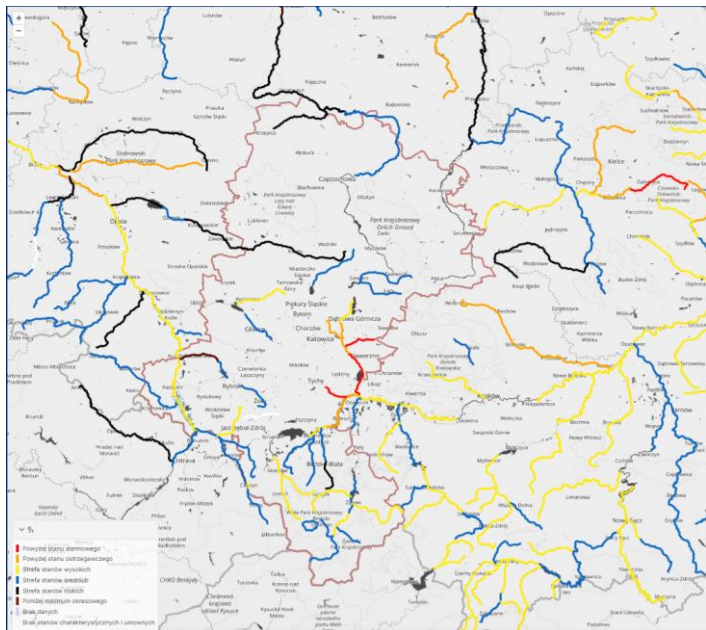
Ryc. 1 Sytuacja wyjściowa - aktualny stan wody na rzekach w woj. śląskim na godz. 12:00 dnia 08.07.2025



Ryc. 2 Prognozowany stan wody rzek w woj. śląskim na godz. 06:00 dnia 09.07.2025

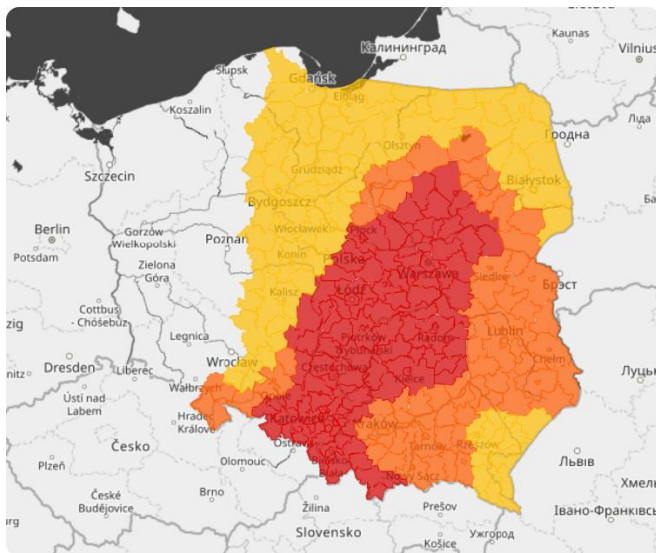


Ryc. 3 Prognozowany stan wody rzek w woj. śląskim na godz. 06:00 dnia 10.07.2025



Ryc. 4 Prognozowany stan wody rzek w woj. śląskim na godz. 06:00 dnia 11.07.2025

### Aktualnie obowiązujące ostrzeżenia hydrologiczne w woj. śląskim



#### Ostrzeżenia Meteorologiczne

Stan na 8.07.2025 12:12

Liczba wydanych ostrzeżeń meteorologicznych: 14

- burze
- intensywne opady deszczu

■ Stopień 1 ■ Stopień 2 ■ Stopień 3



Ryc. 5 Aktualne ostrzeżenia hydrologiczne w Polsce



### Wezbranie z przekroczeniem stanów alarmowych stopnia 3

- Nr 60

Prawdopodobieństwo 75%

Na obszarze zlewnie dopływów górnej Odry, Mała Panew obejmującym zasięgiem województwa: opolskie, śląskie oraz powiaty cieszyński, gliwicki, głubczycki, krapkowicki, kędzierzyńsko-kozielski, lubliniecki, mikołowski, myszkowski, oleski, prudnicki, pszczyński, raciborski, rybnicki, strzelecki, tarnogórski, wodzisławski, żywiecki, Bytom, Chorzów, Gliwice, Jastrzębie-Zdrój, Katowice, Piekary, Ruda, Rybnik, Zabrze, Świętochłowice, Żory W związku z prognozowanymi intensywnymi opadami deszczu, w tym również o charakterze burzowym, w zlewniach objętych ostrzeżeniem przewiduje się wzrosty stanów wody z przekroczeniami stanów ostrzegawczych, a następnie także alarmowych. W warunkach opadów burzowych wzrosty stanów wody będą gwałtowne. Największa intensywność zjawiska prognozowana jest w nocy z 08/09.07 oraz w ciągu dnia 09.07. Od 2025-07-08 12:00 (czas urzędowy)  
Do 2025-07-10 10:00 (czas urzędowy) wygaśnie w ciągu 59 godz.  
Ostrzeżenie zostało wydane 2025-07-07 21:28 (czas urzędowy)  
Przez Biuro Prognoz Hydrologicznych we Wrocławiu, Wydział Prognoz i Opracowań Hydrologicznych we Wrocławiu

- Nr 149

Prawdopodobieństwo 75%

Na obszarze Zlewnia Małej Wisły, Przemszy oraz Soły obejmującym zasięgiem województwo śląskie oraz powiaty bielski, bieruńsko-lędziński, będziński, cieszyński, lubliniecki, mikołowski, myszkowski, pszczyński, rybnicki, tarnogórski, wodzisławski, zawierciański, żywiecki, Bielsko-Biała, Bytom, Chorzów, Dąbrowa, Jastrzębie-Zdrój, Jaworzno, Katowice, Mysłowice, Piekary, Ruda, Siemianowice, Sosnowiec, Tychy, Świętochłowice, Żory W ciągu dnia (08.07) w związku z prognozowanymi opadami burzowymi spodziewane są gwałtowne wzrosty poziomu wody oraz lokalne podtopienia (szczególnie w zlewniach zurbanizowanych). W miejscu wystąpienia najbardziej intensywnych opadów istnieje możliwość lokalnych przekroczeń stanów ostrzegawczych, a punktowo także alarmowych. Od godzin nocnych (08.07) w związku z prognozowanymi silnymi opadami deszczu prognozuje się dalszy wzrost poziomu wody na rzekach w województwie śląskim (zarówno tam, gdzie wcześniejsze wzrosty już wystąpiły, jak i na pozostałych rzekach). Początkowo mogą one wzrastać do strefy stanów wysokich z przekroczeniami stanów ostrzegawczych, a następnie alarmowych. Największa intensywność zjawiska prognozowana jest w nocy z 08/09.07 oraz w ciągu dnia 09.07, w tym czasie liczba przekroczeń stanów alarmowych będzie rosła. Od 2025-07-08 12:00 (czas urzędowy)  
Do 2025-07-10 10:00 (czas urzędowy) wygaśnie w ciągu 59 godz.  
Ostrzeżenie zostało wydane 2025-07-07 21:24 (czas urzędowy)  
Przez Biuro Prognoz Hydrologicznych w Krakowie, Wydział Prognoz i Opracowań Hydrologicznych w Krakowie



- **Nr 54**

Prawdopodobieństwo 75%

Na obszarze Warta górna do Poraja, Warta górna od Poraja do Liswarty, Liswarta, Warta górna od Liswarty do Widawki, Proсна górna

obejmującym zasięgiem województwa: opolskie, śląskie

oraz powiaty częstochowski, kluczborski, kłobucki, lubliniecki, myszkowski, oleski, zawierciański, Częstochowa

W obszarach prognozowanych intensywnych opadów deszczu spodziewane są wzrosty, początkowo do strefy stanów wysokich z przekroczeniami stanów ostrzegawczych, a następnie stanów alarmowych. W początkowym okresie ważności ostrzeżenia występować będą opady o charakterze burzowym, mogące powodować gwałtowne wzrosty stanów wody na mniejszych rzekach oraz w zlewniach zurbanizowanych.

Od 2025-07-08 12:00 (czas urzędowy)

Do 2025-07-10 10:00 (czas urzędowy) wygaśnie w ciągu 59 godz.

Ostrzeżenie zostało wydane 2025-07-07 21:18 (czas urzędowy)

Przez Biuro Prognoz Hydrologicznych we Wrocławiu, Wydział Prognoz i Opracowań Hydrologicznych w Poznaniu

## **Wezbranie z przekroczeniem stanów ostrzegawczych stopnia 2**

- **Nr 61**

Prawdopodobieństwo 80%

Na obszarze Odra od Chałupek do Koźła

obejmującym zasięgiem województwo śląskie

oraz powiaty kędzierzyńsko-kozielski, raciborski, wodzisławski

W wyniku spływu wód opadowych stany wody górnej Odry podniosą się do strefy wody wysokiej, odcinkami powyżej stanów ostrzegawczych.

Od 2025-07-09 00:00 (czas urzędowy)

Do 2025-07-10 14:00 (czas urzędowy) wygaśnie w ciągu 63 godz.

Ostrzeżenie zostało wydane 2025-07-07 21:37 (czas urzędowy)

Przez Biuro Prognoz Hydrologicznych we Wrocławiu, Wydział Prognoz i Opracowań Hydrologicznych we Wrocławiu

- **Nr 65**

Prawdopodobieństwo 75%

Na obszarze Wisła od ujścia Kamiennej do Dębłina (część lewobrzeżna), Wisła od ujścia Narwi do Zb. Włocławek, Iłżanka, Radomka, Pilica do Zb. Sulejów, Pilica od Zb. Sulejów, Jeziorka, Bzura, Wisła od Zb. Włocławek do ujścia Zgłowiączki, Zgłowiączka

obejmującym zasięgiem województwa: kujawsko-pomorskie, łódzkie, mazowieckie, śląskie, świętokrzyskie oraz powiaty aleksandrowski, bełchatowski, białobrzegi, brzeziński, częstochowski, gostyński, grodzki, grójecki, inowrocławski, jędrzejowski, kielecki, konecki, kozienicki, kutnowski, lipski, myszkowski, nowodworski, opoczyński, piaseczyński, piotrkowski, pruszkowski, przysuski, płocki, płoński, radomski, radomszczański, radziejowski, rawski, sierpecki, skarżyski, skierniewicki, sochaczewski, szydlowiecki, tomaszowski, warszawski



zachodni, wrocławski, włoszczowski, zawierciański, zgierski, zwoleński, łowicki, łódzki wschodni, łęczycki, żuromiński, żyrardowski, Piotrków Trybunalski, Płock, Radom, Skierniewice, Warszawa, Włocławek, Łódź

W związku z prognozowanymi intensywnymi opadami deszczu, którym początkowo towarzyszyć będą burze, na rzekach spodziewane są wzrosty poziomu wody. Lokalnie w miejscu wystąpienia szczególnie intensywnego opadu wzrosty mogą mieć charakter gwałtowny do strefy stanów wysokich, z przekroczeniami stanów ostrzegawczych. Punktowo istnieje możliwość przekroczenia stanów alarmowych.

Od 2025-07-08 12:00 (czas urzędowy)

Do 2025-07-10 10:00 (czas urzędowy) wygaśnie w ciągu 59 godz.

Ostrzeżenie zostało wydane 2025-07-07 21:21 (czas urzędowy)

Przez Biuro Prognoz Hydrologicznych w Krakowie, Wydział Prognoz i Opracowań Hydrologicznych w Warszawie

**Na obszarze woj. śląskiego obowiązują też ostrzeżenia przed suszą hydrologiczną.**

**Aktualizowane prognozy oraz ostrzeżenia meteorologiczne i hydrologiczne dostępne są na portalach IMGW-PIB: <https://meteo.imgw.pl/> i <https://hydro.imgw.pl/>**

Opracowano w Centralnym Biurze Hydrologii Operacyjnej w Warszawie, IMGW-PIB.