



## CODZIENNY BIULETYN HYDROLOGICZNY

### o sytuacji w zlewni Wisły po profil Dęblin i w zlewni Bugu po profil Krzyczew oraz rzek uchodzących do Dunaju i Dniestru w granicach państwa

Stan na godzinę 06 UTC dnia **08.07.2025 r.**

#### 1. Sytuacja meteorologiczna

##### 1.1 Opady atmosferyczne na godz. 06 UTC:

Ubiegłej doby na całym obszarze notowano opady deszczu, także o charakterze burzowym. Miały one natężenie słabe lub umiarkowane, a miejscami silne bądź nawalne.

Zlewnia	Suma dobowa od [mm]	Suma dobowa do [mm]	Średni opad dobowy [mm]	Stacja z najwyższym opadem
Mała Wisła po zb. Goczałkowice	4.6	11.5	7.8	WISŁA
Mała Wisła	1.9	11.5	6.5	WISŁA
Przemsza	0.2	2.9	1.2	TROKS
Soła po zb. Tresna	7.1	19.5	11.7	KOSZARAWA
Skawa	10.7	25.0	16.3	OSIELEC
Skawinka	8.1	18.2	13.2	SIEPRAW
Raba po zb. Dobczyce	1.0	30.4	23.2	MSZANA DOLNA
Raba	1.0	58.9	30.3	STRADOMKA
Szreniawa i Nidzica	6.7	11.7	9.0	SIELEC
Uszwica	12.2	26.2	17.2	BORZĘCIN
Czarna Orawa	13.6	21.0	16.9	JABŁONKA
Dunajec po zb. Czorsztyn	8.3	29.1	14.7	HALA GAŚIENICOWA
Dunajec po zb. Rożnów	6.3	29.1	14.9	HALA GAŚIENICOWA
Dunajec	6.3	34.7	15.0	PÓLRZECZKI
Poprad (w granicach Polski)	15.4	22.4	19.2	MUSZYNA
Biała (Tarnowska)	7.5	17.6	11.4	PTASZKOWA
Wisłoka po Krajowice	5.1	44.0	18.9	ZBOISKA
Wisłoka	5.1	44.0	19.3	ZBOISKA
Wisła po ujście Wisłoki	3.5	20.5	9.7	IGOŁOMIA
Łęg	6.6	39.1	22.5	MAJDAN KRÓLEWSKI



San po zb. Solina	1.8	14.9	9.6	WYŻNIAŃSKI WIERCH
San	1.8	33.0	15.9	DYNÓW
Wiśłok po zb. Besko	8.7	17.5	14.3	WISŁOCZEK
Wiśłok	8.7	34.2	17.4	KROSNO
Nida	1.3	14.9	7.3	BIELINY PODUCHOWNE
Czarna (Staszowska) i Koprzywianka	9.2	15.5	13.1	RAKÓW
Kamienna	2.5	22.8	11.6	NOWA SŁUPIA
Wieprz	7.8	28.7	18.4	RADZYŃ PODLASKI
Wiśła od ujścia Wiśłoki po Dęblin	7.2	23.1	14.5	CHORZELÓW
Bug po Krzyczew (w granicach Polski)	9.1	23.2	17.1	STRZYŻÓW

## 1.2 Pokrywa śnieżna na godz. 06 UTC – brak.

## 2. Sytuacja hydrologiczna

### 2.1 Opis dobowego przebiegu zmian stanów wody

Minionej doby na Wiśle po Dęblin odnotowano wahania bądź wzrosty poziomu wody. Gwałtowny wzrost odnotowano na odcinku Małej Wiśły poniżej zbiornika Goczałkowice. Poziom wody układał się w strefie stanów niskich i punktowo (powyżej ujścia Raby) w średnich, na Małej Wiśle punktowo w wysokich.

Na rzekach w zlewni Wiśły po Dęblin oraz w zlewni Czarnej Orawy i Strwiąża, obserwowano wahania bądź wzrosty poziomu wody wywołane opadami deszczu, a miejscami także pracą urządzeń hydrotechnicznych. Stany wody układały się w strefie wody niskiej lub średniej, a miejscami w strefie wody wysokiej (zlewnia Gostyni, Wieprza).

W zlewni Bugu po Krzyczew zanotowano wahania bądź niewielkie wzrosty poziomu wody w strefie wody niskiej, a w górnej części zlewni Krzny w średniej.

Stacja hydrologiczna	Rzeka	Przyrost dobowy 06-06 UTC	Maksymalny wzrost w ciągu doby
JAWISZOWICE	Wiśła	145	145
GORLICZYNA	Mlecзка	94	95



KAŃCZUGA	Mleczka	54	87
GOCZAŁKOWICE	Wisła	87	87
ZABRZEG	Wisła	70	70
OKOCIM (LSOP)	Uszwica	28	68
BIERUŃ NOWY	Wisła	66	66
STRADOMKA	Stradomka	32	62
BRZESKO-MIASTO (LSOP)	Uszwica	35	60
RZESZÓW	Wisłok	28	58
SOBIANOWICE	Bystrzyca	46	58
SKRZYŃKA	Krzyworzeka	13	52

**2.2 Przekroczenia stanów ostrzegawczych i alarmowych na godz. 06 UTC –**  
brak.

**2.3 Zjawiska lodowe na rzekach na godz. 06 UTC –** brak.

**2.4 Przepływy poniżej średniego niskiego przepływu (SNQ) na godz. 06 UTC:**

Stacja hydrologiczna	Rzeka	SNQ [m <sup>3</sup> /s]	Przepływ Q [m <sup>3</sup> /s] o godz. 6 UTC				
			-4 dni	-3 dni	-2 dni	-1 dni	dziś
GÓRKI WIELKIE	Brennica	0.24	0.16	0.16	0.16	0.16	0.22
CZECHOWICE-BESTWINA	Biała	0.62	0.6	0.55	0.55	1.21	0.55
BOJSZOWY	Gostynia	1.59	0.9	1.3	0.75	0.41	0.41
PIWOŃ	Przemsza	0.15	0.12	0.13	0.12	0.12	0.12
RADOCHA	Przemsza	1.47	1.4	1.32	1.32	1.36	1.32
JELEŃ	Przemsza	10.9	12.7	8.7	8.04	8.04	8.04
ZAKOPANE-DOL.STRAŻYSKA	Młyniska	0.03	0.01	0.01	0.01	0.01	0.01
ZAKOPANE-HARENDA	Biały Dunajec	0.53	0.49	0.38	0.38	0.43	0.49
CIĘŻKOWICE	Biała	0.63	0.37	0.37	0.35	0.37	0.49
KOSZYCE WIELKIE	Biała	1.35	1.14	1.06	0.85	0.69	1.14
DALESZYCE	Czarna Nida	0.29	0.17	0.22	0.17	0.17	0.18
MORAWICA	Czarna Nida	0.62	0.55	0.58	0.58	0.55	0.55
BRZEGI	Nida	4.26	3.55	3.55	3.55	3.23	3.33
MICHAŁÓW	Mierzawa	1.31	0.97	1.04	0.97	1	1.11
PIŃCZÓW	Nida	6	4.82	4.95	4.95	4.82	4.82
SZCZUCIN	Wisła	81.9	72.5	74.4	72.5	70.6	72.5
POŁANIEC	Czarna	1.81	1.52	1.7	1.7	1.79	1.79



ROPA	Ropa	1.55	1.01	1.01	1.01	1.01	1.01
KLĘCZANY	Ropa	2.07	1	1	1	1	2.03
ŁABUZIE	Wisłoka	4.17	4.1	2.95	2.88	2.88	4.1
PUSTKÓW	Wisłoka	5.48	4.4	3.74	3.52	3.52	5.12
KRÓWNIKI	Wiar	0.76	0.5	0.5	0.5	0.5	0.5
CHARYTANY	Szkło	1.13	0.95	0.95	0.94	0.97	1
ZAPAŁÓW	Lubaczówka	1.3	1.52	1.58	1.71	1.44	1.28
LEŻACHÓW	San	21.8	18.8	19	18.8	18.5	19.8
KROSNO	Wisłok	0.91	0.8	0.85	0.75	0.75	0.9
TRYŃCZA	Wisłok	5.96	3.92	3.92	3.92	3.76	4.24
SARZYNA	Trzebońnica	0.3	0.16	0.16	0.18	0.18	0.21
OSUCHY	Tanew	2.61	1.73	1.99	1.94	1.86	2.14
RZUCHÓW	San	28.7	25.8	25.8	25.5	25.5	26.6
HARASIUKI	Tanew	4.94	3.78	3.9	4.05	4.05	4.5
NISKO	San	38.2	29.4	29.7	30	30	30
RADOMYŚL	San	43.8	35.5	37	37	37	39
ZAWICHOST	Wisła	137	126	128	128	123	124
ANNOPOL	Wisła	142	134	134	134	130	130
BÓR	Wyżnica	1.04	0.77	0.85	0.8	0.8	0.85
MICHAŁÓW	Kamienna	0.97	0.61	0.61	0.54	0.61	0.61
BRODY IŁŻECKIE	Kamienna	1.1	0.99	1.02	1.02	0.99	1.02
NIETULISKO DUŻE	Świślina	0.24	0.13	0.51	0.13	0.67	0.13
KUNÓW	Kamienna	1.61	1.5	1.4	1.46	1.43	1.56
WITOWICE	Kurówka	0.34	0.3	0.28	0.28	0.26	0.28
PUŁAWY-AZOTY	Wisła	158	138	142	142	140	142
WIRKOWICE	Wieprz	4.39	4.08	4.08	4.15	4.08	4.22
KRASNYSTAW	Wieprz	7.03	6.36	6.44	6.52	6.44	6.76
TRAWNIKI	Wieprz	5.34	4.22	5	4.61	4.61	4.61
LUBARTÓW	Wieprz	12.1	9.6	9.28	9.12	9.28	9.44
SIEMIEŃ	Tyśmienica	0.89	0.44	0.44	0.42	0.4	0.5
TCHÓRZEW	Tyśmienica	2.34	0.68	0.69	0.68	0.67	0.67
KOŚMIN	Wieprz	18.1	13.1	12.8	12.6	12.6	12.6
DĘBLIN	Wisła	180	165	162	162	160	162
GOZDÓW	Huczwa	0.77	0.66	0.65	0.62	0.62	0.67
STRZYŻÓW	Bug	12.6	8.46	8.37	8.28	8.28	8.55



DOROHUSK	Bug	16.8	9.97	9.77	9.6	9.6	9.77
OKUNINKA	Włodawka	0.37	0.29	0.26	0.26	0.25	0.28
WŁODAWA	Bug	19.9	11	11	10.7	10.4	10.4
POROSIUKI	Krzna	1.25	1.16	1.12	1.05	1.02	1.07
ROSSOSZ	Muława	0.05	0	0	0.01	0	0.01
PERKOWICE	Zielawa	0.5	0.45	0.43	0.42	0.42	0.43
MALOWA GÓRA	Krzna	2.61	2.3	2.24	2.16	2.13	2.2
KRZYCZEW	Bug	32.4	16	15.2	14.8	14.8	15.6

## 2.5 Strefy stanów wody:

- na granicy stref stanów wysokich i średnich:

na Małej Wiśle poniżej zb. Goczałkowice, punktowo w zlewni Gostyni oraz Wieprza;

- w strefie stanów średnich:

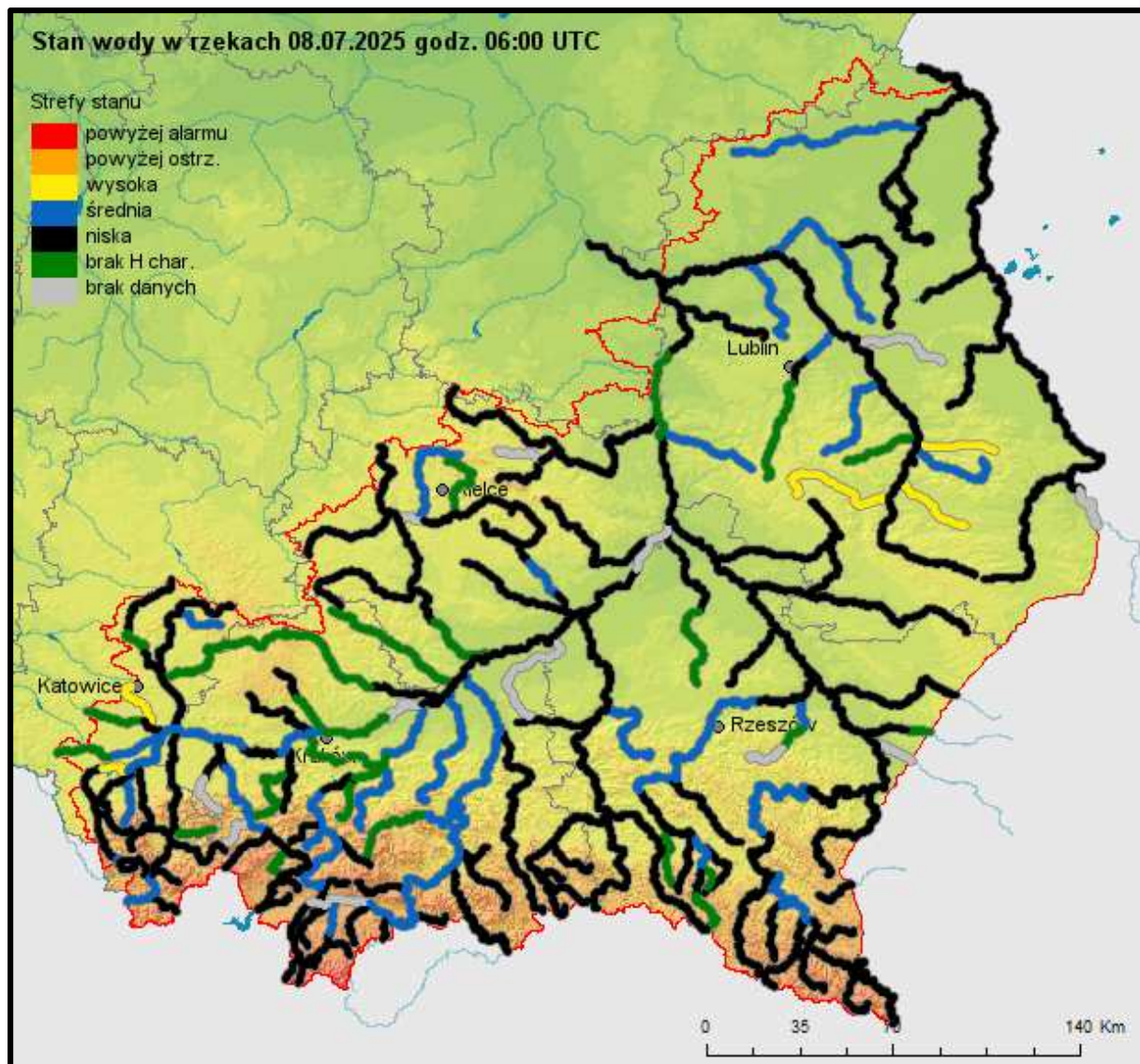
na Uszwicy, Bobrzy oraz na Wyżnicy;

- na granicy stref stanów średnich i niskich:

na Wiśle do ujścia Raby oraz w zlewniach: Małej Wisły (poza zlewnią Gostyni), Przemszy, Soły, Skawy, Raby, Dunajca, Czarnej (Staszowskiej), Wisłoki, Sanu, Wisłoka, Wieprza oraz Krzny;

- w strefie stanów niskich:

na Wiśle od ujścia Raby po Dęblin oraz w zlewniach: Skawinki, Rudawy, Prądnika, Szreniawy, Czarnej Orawy, Popradu, Nidy (poza zlewnią Bobrzy), Koprzywianki, Łęgu, Strwiąża, Kamiennej, Kurówki oraz w zlewni Bugu po Krzyzew (poza zlewnią Krzny).



### 3. Prognoza hydrologiczna

#### 3.1 Prognoza na okres **od godz. 06 UTC dn. 08.07.2025 r.** **do godz. 12 UTC dn. 09.07.2025 r.**

W okresie objętym prognozą na Małej Wiśle spodziewane są gwałtowne wzrosty poziomu wody do strefy wody wysokiej z przekroczeniem stanów ostrzegawczych, a następnie alarmowych. Na pozostałym odcinku Wisły po Dęblin prognozowane są wahania



będź wzrosty w strefie stanów niskich, a powyżej Krakowa także w średnich bądź na granicy średnich i wysokich.

W ciągu dnia na rzekach w zlewni Wisły po Dęblin oraz w zlewni Czarnej Orawy i Strwiąża w obszarach wystąpienia prognozowanych opadów burzowych miejscami spodziewane są gwałtowne wzrosty poziomu wody, a lokalnie mogą zostać przekroczone stany ostrzegawcze. W obszarach zurbanizowanych mogą wystąpić podtopienia. Na obszarach gdzie nie wystąpią opady burzowe spodziewane są wahania bądź spadki poziomu wody w aktualnych strefach.

Od godzin nocnych, w związku z wkraczaniem od południa strefy intensywnych opadów deszczu, w zlewni Wisły po Dęblin oraz w zlewniach Czarnej Orawy i Strwiąża prognozowane są wzrosty poziomu wody, także gwałtowne. Największa intensywność zjawiska spodziewana jest w zlewniach rzek na obszarach województw: śląskiego, małopolskiego oraz świętokrzyskiego, gdzie prognozowane są gwałtowne wzrosty z licznymi przekroczeniami stanów ostrzegawczych, a w dalszej kolejności alarmowych.

W zlewni Bugu po Krzyczew w ciągu dnia spodziewane są wahania poziomu wody, a od godzin nocnych wzrosty w strefie wody niskiej, a punktowo w średniej.

### **3.2 Przewidywane zagrożenia:**

#### **Obowiązujące ostrzeżenia hydrologiczne:**

- Ostrzeżenie Hydrologiczne; stopień 3, wezbranie z przekroczeniem stanów alarmowych; nr 149 dla zlewni: Małej Wisły, Przemszy, Soły (woj. śląskie);
- Ostrzeżenie Hydrologiczne; stopień 3, wezbranie z przekroczeniem stanów alarmowych; nr 150 dla zlewni Soły poniżej kaskady zbiorników, Skawy, górnej Raby i Dunajca oraz Czarnej Orawy (woj. małopolskie);
- Ostrzeżenie Hydrologiczne; stopień 2, wezbranie z przekroczeniem stanów ostrzegawczych; nr 151 dla zlewni Skawinki, Raby, Szreniawy, Uszwicy, Dunajca, Brenia, Ropy oraz innych bezpośrednich dopływów Wisły (woj. małopolskie);
- Ostrzeżenie Hydrologiczne; stopień 2, wezbranie z przekroczeniem stanów ostrzegawczych; nr 152 dla zlewni Nidy, Czarnej (Staszowskiej), Koprzywianki oraz Kamiennej (woj. świętokrzyskie);



INSTYTUT METEOROLOGII I GOSPODARKI WODNEJ  
PAŃSTWOWY INSTYTUT BADAWCZY  
**Biuro Prognoz Hydrologicznych w Krakowie**  
**Wydział Prognoz i Opracowań Hydrologicznych w Krakowie**  
ul. Piotra Borowego 14, 30-215 Kraków  
tel.: (012) 639 81 40; tel. kom. 503 112 140  
e-mail: [proghydro.krakow@imgw.pl](mailto:proghydro.krakow@imgw.pl)

- Ostrzeżenie Hydrologiczne; stopień 2, wezbranie z przekroczeniem stanów ostrzegawczych; nr 153 dla zlewni dopływów Wisły oraz zlewni Strwiąża (woj. podkarpackie);
- Ostrzeżenie Hydrologiczne; stopień 1, gwałtowne wzrosty stanów wody; nr 154 dla zlewni dopływów Wisły i Bugu po Krzyczew (woj. lubelskie).

#### **Obowiązujące ostrzeżenia hydrologiczne o suszy:**

- Ostrzeżenie Hydrologiczne o suszy hydrologicznej nr 114 dla zlewni Przemszy i przyrzecza Wisły (śląskie, małopolskie);
- Ostrzeżenie Hydrologiczne o suszy hydrologicznej nr 121 dla zlewni Łęgu i przyrzecza Wisły (podkarpackie);
- Ostrzeżenie Hydrologiczne o suszy hydrologicznej nr 122 dla zlewni Wieprza od zb. Nielisz do ujścia Bystrzycy (wraz ze zlewnią Bystrzycy), Wyżnicy i przyrzecza Wisły (podkarpackie, lubelskie);
- Ostrzeżenie Hydrologiczne o suszy hydrologicznej nr 128, dla zlewni Sanu od ujścia Wiaru do ujścia (podkarpackie, lubelskie),
- Ostrzeżenie Hydrologiczne o suszy hydrologicznej nr 129, dla zlewni Skawinki, Wilgi i przyrzecza Wisły (małopolskie);
- Ostrzeżenie Hydrologiczne o suszy hydrologicznej nr 130, dla zlewni Nidy (świętokrzyskie);
- Ostrzeżenie Hydrologiczne o suszy hydrologicznej nr 131, dla zlewni Bugu do ujścia Uherki (lubelskie);
- Ostrzeżenie Hydrologiczne o suszy hydrologicznej nr 132, dla zlewni Bugu od ujścia Uherki do Krzyczewa (lubelskie);
- Ostrzeżenie Hydrologiczne o suszy hydrologicznej nr 136, dla zlewni Raby od zb. Dobczyce (małopolskie);
- Ostrzeżenie Hydrologiczne o suszy hydrologicznej nr 137, dla zlewni Sanu od ujścia Osławy (wraz ze zlewnią Osławy) (podkarpackie);
- Ostrzeżenie Hydrologiczne o suszy hydrologicznej nr 138, dla zlewni Wisłoki do ujścia Jasiołki (wraz ze zlewnią Jasiołki) (małopolskie, podkarpackie);
- Ostrzeżenie Hydrologiczne o suszy hydrologicznej nr 139, dla zlewni Wisłoki od ujścia Jasiołki (małopolskie, podkarpackie);



INSTYTUT METEOROLOGII I GOSPODARKI WODNEJ  
PAŃSTWOWY INSTYTUT BADAWCZY  
**Biuro Prognoz Hydrologicznych w Krakowie**  
**Wydział Prognoz i Opracowań Hydrologicznych w Krakowie**  
ul. Piotra Borowego 14, 30-215 Kraków  
tel.: (012) 639 81 40; tel. kom. 503 112 140  
e-mail: [proghydro.krakow@imgw.pl](mailto:proghydro.krakow@imgw.pl)

- Ostrzeżenie Hydrologiczne o suszy hydrologicznej nr 140, dla zlewni Wisłoka do ujścia Lubatówki (wraz ze zlewnią Lubatówki) (podkarpackie);
- Ostrzeżenie Hydrologiczne o suszy hydrologicznej nr 141, dla zlewni Wisłoka od ujścia Lubatówki (podkarpackie).

*Lokalnie stany wody mogą ulegać wahaniom spowodowanym pracą urządzeń hydrotechnicznych i zmianami odpływów ze zbiorników retencyjnych.*

*W przypadku rzek zarastających/zjawisk lodowych przepływ oszacowano z uwzględnieniem współczynników redukcji.*

**Rozwój sytuacji hydrologiczno-meteorologicznej można śledzić na bieżąco na stronie [meteo.imgw.pl](http://meteo.imgw.pl) oraz na [hydro.imgw.pl](http://hydro.imgw.pl).**

**UTC (ang. Universal Time Coordinated) – czas uniwersalny; w okresie letnim czas urzędowy w Polsce UTC+2h, a w okresie zimowym UTC+1h.**

Opracowanie biuletynu i prognozy: synoptyk hydrolog Przemysław Plewa

*Udostępnienie i korzystanie z danych następują pod warunkiem wskazania źródła pochodzenia danych, poprzez umieszczenie przez korzystającego na wszelkiego rodzaju pracach lub produktach, opracowanych z użyciem danych IMGW-PIB informacji: „Źródłem pochodzenia danych jest Instytut Meteorologii i Gospodarki Wodnej – Państwowy Instytut Badawczy”. W przypadku przetworzenia danych przez korzystającego, obok wskazania źródła ich pochodzenia, należy również wskazać na fakt przetworzenia danych, poprzez umieszczenie przez korzystającego na wszelkiego rodzaju pracach lub produktach, opracowanych z użyciem przetworzonych danych IMGW-PIB informacji: „Dane pochodzą z Instytutu Meteorologii i Gospodarki Wodnej – Państwowego Instytutu Badawczego i zostały przetworzone”. Brak wskazania źródła danych, brak zamieszczenia informacji o przetworzeniu danych lub niedochowanie przez korzystającego innych obowiązków ciążących na korzystającym w związku z korzystaniem z danych, może skutkować odpowiedzialnością, w tym odpowiedzialnością karną, w szczególności na podstawie przepisów ustawy z dnia 4 lutego 1994 r. o prawie autorskim i prawach pokrewnych (t.j. Dz. U. z 2022 r. poz. 2509) lub ustawy z dnia 30 czerwca 2000 r. prawo własności przemysłowej (t.j. Dz.U. z 2023 r. poz. 1170). Użycie danych udostępnionych nieodpłatnie w celach określonych w § 3 ust. 2 Regulaminu udostępniania danych stanowi oszustwo w rozumieniu art. 286 ustawy z dnia 6 czerwca 1997 r. Kodeks karny (t.j. Dz. U. z 2024 r. poz. 17). Odbiorcy przysługuje prawo reklamacji. Składanie reklamacji: [reklamacje@imgw.pl](mailto:reklamacje@imgw.pl)*